



***Администрация
Фировского района
Тверской области***

**Свободные земельные
участки под производство**



Уважаемые дамы и господа!

Земля Фировская, самобытная жемчужина Верхневолжья... На протяжении многих веков наш край, удаленный от суетной жизни больших городов, жил своей, обособленной жизнью. Здесь, на Валдайской возвышенности, сохранились нетронутыми духовные богатства и достижения древней русской культуры.

В настоящий момент инвестиционная привлекательность Фировского района достаточно высока. Администрация района видит своей целью создание благоприятных условий для активизации инвестиционной деятельности и стимулирование частных инвестиций.

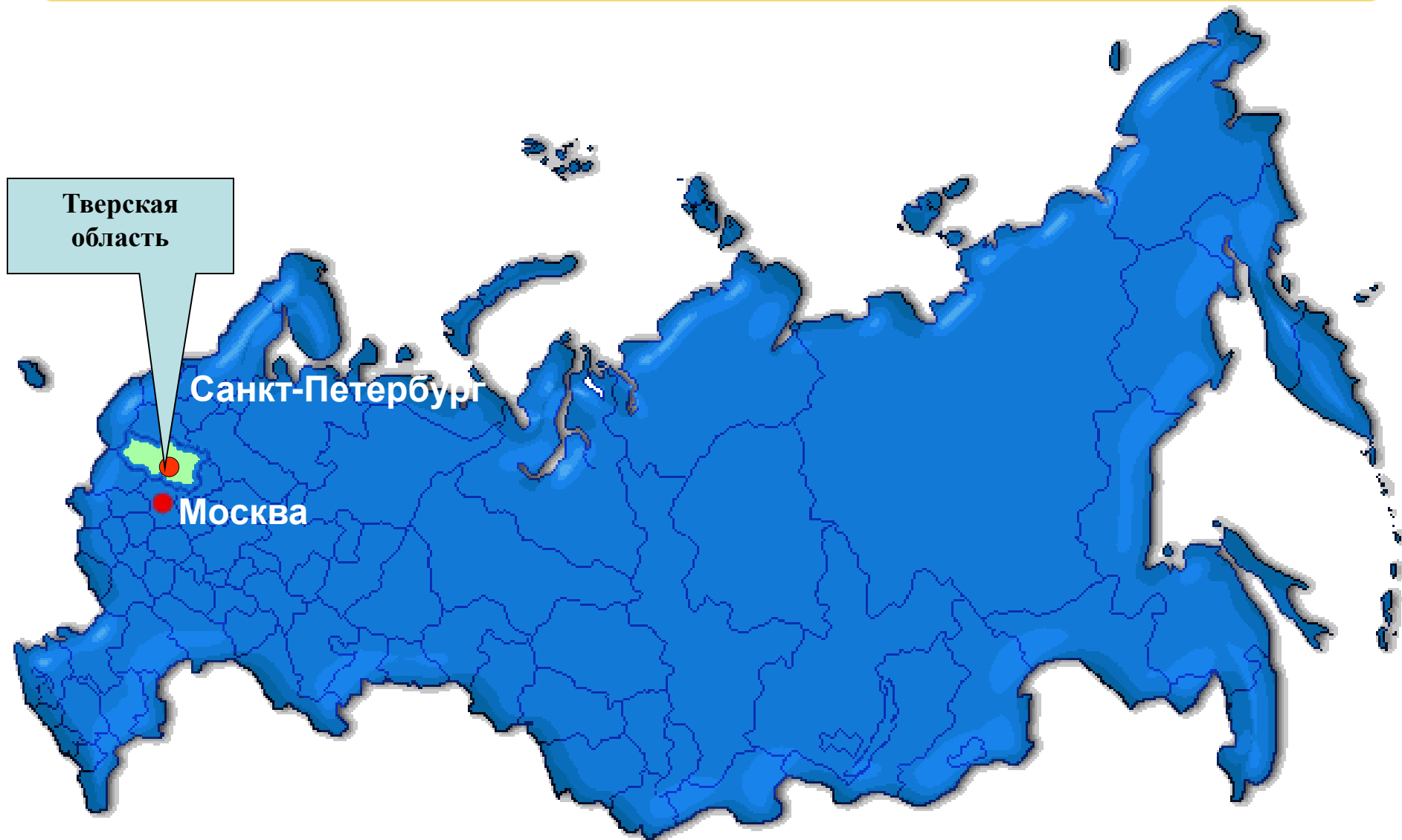
Сегодня деятельность администрации района направлена на возрождение и развитие Фировского района, улучшение жизни людей. Именно за счет обеспечения необходимых условий для деловой инициативы и предпринимательства, создание привлекательного образа нашего района для российских и зарубежных инвесторов.

Сегодня мы готовы рассмотреть любое предложение потенциальных партнеров, любые инвестиционные проекты, а также выступить с конкретными предложениями.

**С уважением,
Глава Фировского района**

Ю.В. Воробьев

Географическое положение Тверской области



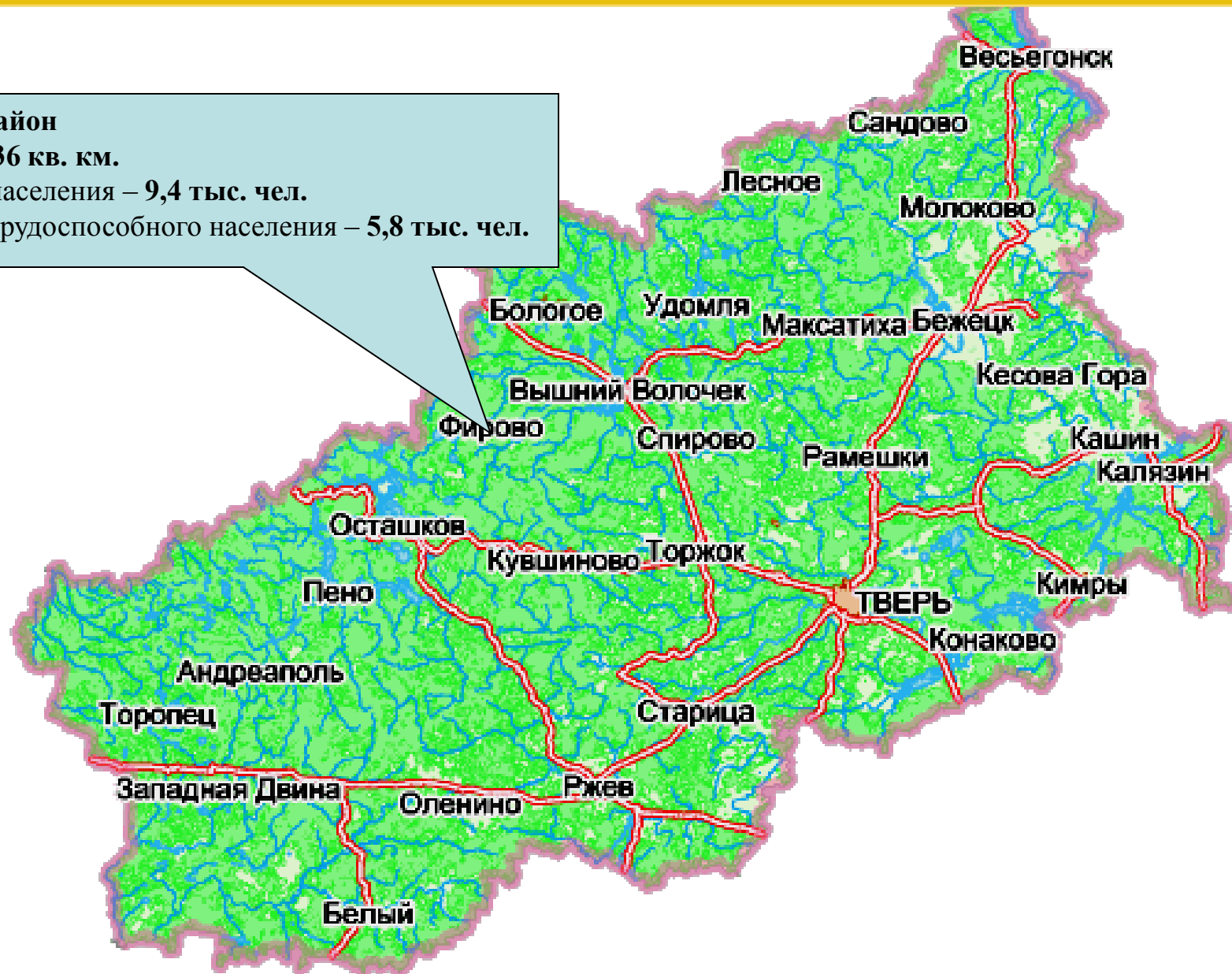
Географическое положение Фировского района

Фировский район

Площадь – 1836 кв. км.

Численность населения – 9,4 тыс. чел.

Численность трудоспособного населения – 5,8 тыс. чел.



Транспортное сообщение

Узловая станция Бологое

Октябрьская железная дорога
(Москва – С.Петербург)

Железная дорога Бологое
– Великие Луки

Автодорога М-10 Россия
(Москва – С.Петербург)

Автодорога Фирово -
Красномайский



Земельный участок

Администрация Фировского района

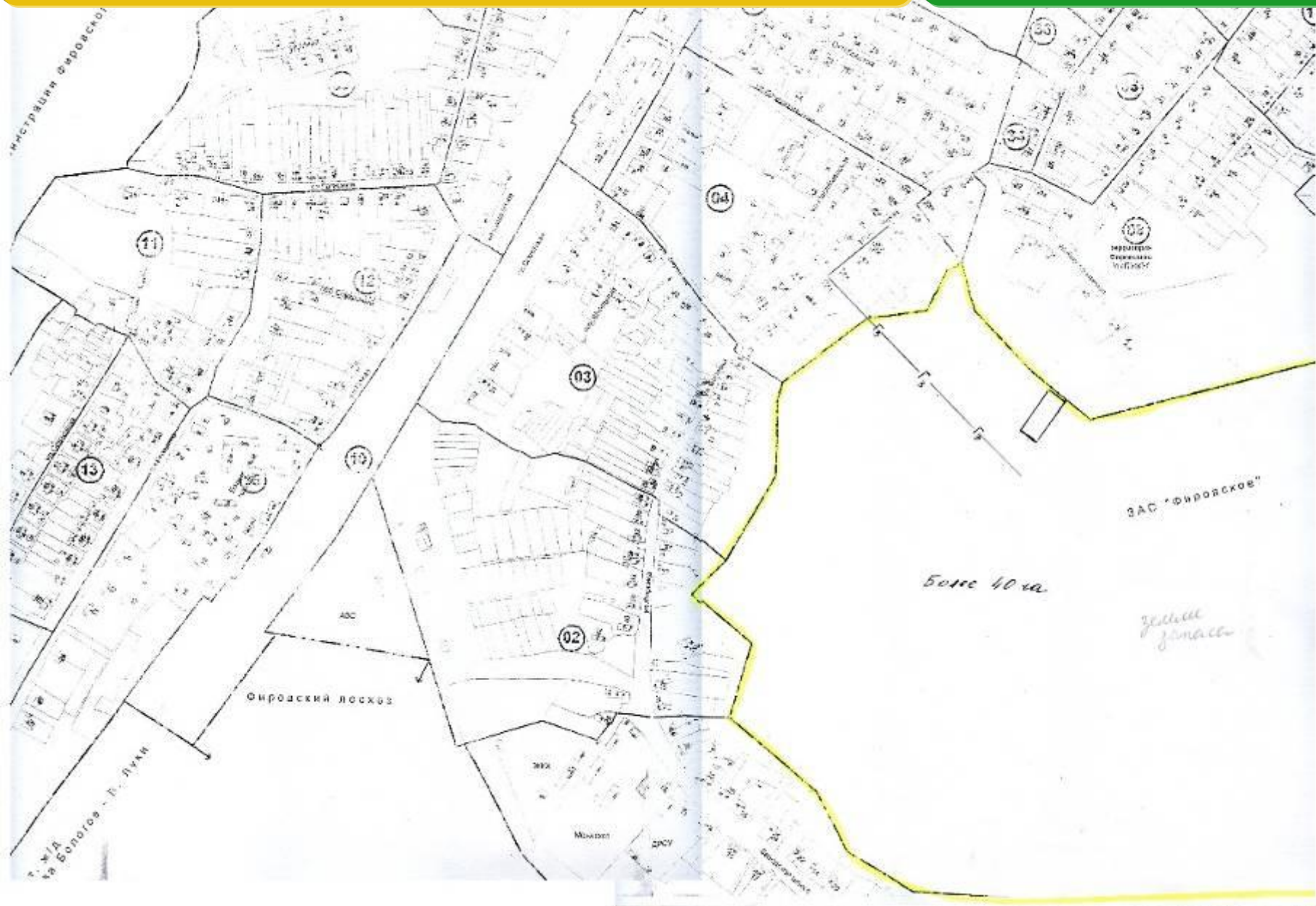


Условные обозначения:

-  - жилой дом
-  - школа
-  - земельный участок
-  - автозаправочная станция

Земельный участок

Администрация Фировского района



Информация о земельном участке

1. Общая информация

- Месторасположение земельного участка: Тверская область, Фировский район, п.Фирово;
- Ориентиры земельного участка: расположен при въезде в п.Фирово, перед жилой зоной;
- Площадь: более 40 га;
- Категория земельного участка: земли запаса;
- Разрешенный вид использования земельного участка: земли запаса;
- Необходимость перевода земельного участка в другую категорию: да;
- Вид права: земельные участки, государственная собственность на которые не разграничена.

2. Сведения о транспортной инфраструктуре

- Автомобильное сообщение: Автодорога Красномайский; Фирово регионального значения с твердым покрытием протяженностью 58 км. около п.Красномайский соединяется с автотрассой Москва - Санкт-Петербург Аналитическая ценность;
- Расстояние до г. Москвы - 370 км;
- Расстояние до г. Санкт-Петербурга - 508 км;
- Расстояние до г. Твери - 200 км;
- Расстояние до городской черты, ближайшего крупного населенного пункта: в черте пос.Фирово.
- Железнодорожное сообщение: Бологое - Великие Луки, Октябрьская железная дорога

Информация о земельном участке

3. Сведения об инженерной инфраструктуре

- Расстояние до ближайшей электроподстанции: 200 м
- Наличие свободной мощности электроподстанции: имеется;
- Газоснабжение: имеется;
- Расстояние до газораспределительной станции: 9,5 км
- Расстояние до газопровода: проходит через данный участок;
- Характеристики газопровода: газопровод высокого давления;
- Водоснабжение: имеется;
- Расстояние до водопровода: 300 м;
- Расстояние до ближайших котельных, теплосетей: 1,2 км;
- Возможность подключения нового потребителя: имеется;
- Вид топлива котельной: газ;
- Связь: имеется;
- Возможность подведения линии связи (городская телефонная сеть, Интернет): имеется;
- Наличие сотовой связи: имеется;

Контакты



По всем вопросам относительно земельных участков, вы можете обращаться:
к заместителю Главы Администрации
Фировского района, руководителю отдела
экономики –
Складчиковой Елене Владимировне

Тел.:(48239) 3-15,-93, 3-16-74, 89201719494
электр.почте: fir_econom@mail.ru